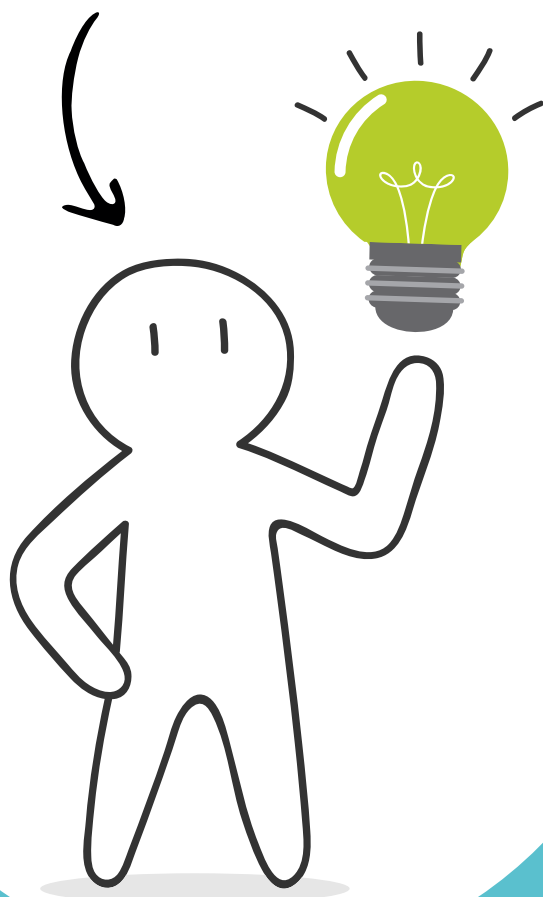


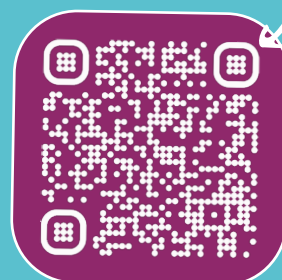


**WIJ HELPEN
JE GRAAG!** 

ZORG VOOR GRIP OP JOUW **BEDRIJFSKOSTEN**



Bezoek onze
website!





ENERGIE BESPAREN Begin vandaag nog!

Achterhoek Onderneemt Duurzaam is een initiatief voor en door ondernemers dat vanuit de Samenwerkende Industriële Kringen Achterhoek (SIKA) is ontstaan. AOD ondersteunt mkb'ers om duurzamer te ondernemen en de energiekosten structureel te verlagen. Meer winst met minder energie.



Vraag bij AOD jouw deurbordje aan!

"ENERGIEBESPARING IS HET SLEUTELWOORD"

Als ondernemer voel je het als geen ander, de stijgende energierekeningen. Met alle gevolgen van dien! De weerslag op het rendement en de liquiditeit van jouw onderneming. Tijd om in actie te komen om je hoofd boven water te houden.

AOD biedt hulp!



- ### 1 GEBRUIK ENERGIEZUINIGE APPARATUUR

Apparatuur draagt in hoge mate bij aan het energieverbruik van het bedrijf. Maar je apparatuur hoeft geen energie te verslinden. Veel fabrikanten bieden apparaten aan die een fractie gebruiken van oude modellen. Denk aan koelkasten en vriescellen. Overschakelen naar die apparaten kan je bedrijf duizenden euro's per jaar besparen op energie.
- ### 2 VERMINDER HET WATERVERBRUIK

Horecazaken hebben grote hoeveelheden water nodig voor hun activiteiten. Gelukkig zijn er enkele eenvoudige manieren om het waterverbruik te verminderen. Denk bijvoorbeeld aan doorstroombegrenzers op kranen en douches. Laat de kraan niet onnodig lopen.
Naast energie bespaar je zo ook water.
- ### 3 BESPAREN OP KOELING

Besparen op productkoeling. Dek koel- en vriesmeubelen buiten openingstijden goed af of leg de producten in een koelcel en zet het koelmeubel uit. Isoleer koude leidingen, controleer of de deurrubbers nog goed afsluiten en vervang ze indien nodig. Dat bespaart je de helft aan energie.
- ### 4 VUL DE KOELING EFFICIËNT

Gebruik de ruimte in de koeling optimaal. Beter één goed gevulde koelkast dan twee halfvolle. Leg producten bij elkaar die op dezelfde temperatuur gekoeld moeten worden. Zo kun je de koelkast met producten die net iets minder koeling nodig hebben, op een iets hogere temperatuur zetten.
- ### 5 IS DE TERRASVERWARMER NODIG?

Een elektrische terrasverwarmer verbruikt 6.400 kWh. Dat kost ongeveer € 1.500,- per jaar. De kosten van terrasverwarmers op gas en elektriciteit zijn vergelijkbaar. Goede beschutting, donkere terrastegels en bijvoorbeeld dekens kunnen al heel veel schelen. Zet daarnaast pas terrasverwarmers aan als er gasten zijn.
- ### 6 HOUD DE DEUREN DICHT

In cafés en restaurants gaat de deur vaak open. Met een dranger op de deur gaat ie vanzelf weer dicht en blijft de warmte binnen. Een tochtsluis is een andere optie. Dat kan al met een gordijn rond de deur. Zeker in een kroeg is dat een leuke oplossing.
- ### 7 KIJK KRITISCH NAAR VERLICHTING

Vervang alle lampen door ledverlichting. Dat kan al een energiebesparing van 80% opleveren. Installeer bewegings- of aanwezigheidsmelders in ruimtes die niet continu verlicht hoeven worden. Wanneer de melders beweging 'zien', gaan de lichten aan. De verlichting gaat weer uit wanneer de ruimte verlaten is.
- ### 8 KIJK KRITISCH NAAR KEUKENAPPARATUUR

Werknemers die de keuken openen, zetten waarschijnlijk ook alle apparatuur meteen aan. Niet nodig. Zet apparaten aan wanneer ze ook in functie zijn. Gebruik indien mogelijk apparaten op de eco-stand, laat computers niet op stand-by staan maar zet ze uit en wij adviseren om ongebruikte stekkers uit het stopcontact te halen.
- ### 9 ISOLEER JE PAND EN LEIDINGEN

Met buisisolatie is heel eenvoudig gas te besparen. In elk pand zijn er heel veel meters aan verwarmingsbuizen. Al die buizen stralen een hoop warmte uit. Door buizen te isoleren, bespaar je een hoop energie. Ook het isoleren van gevel, vloer en dak levert veel besparing op.
- ### 10 GEBRUIK TIPS VAN EXPERTS

Wil je energie besparen, maar weet je niet hoe? Of wil je persoonlijk advies? Dan kun je meerdere dingen doen: vraag het een energiecoach of schakel een professioneel energie-adviseur in. **AOD kan jou hiermee helpen.**

Leestip: scan deze QR!

